

1. ZAHTJEVI I ODOBRENJA

Početkom svake godine dostaviti ispunjeni obrazac **PRIJAVE ZA CERTIFIKACIJU**.

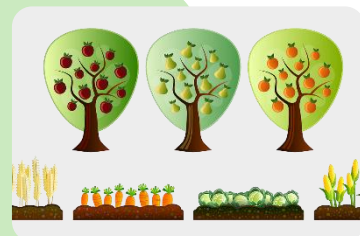
Obrazac je dostupan na web stranicama AgriBioCerta. Na zahtjev vam ga možemo dostaviti e-poštom.



Kada se prvi put prijavljujete u sustav certifikacije potrebno je dostaviti i **PLAN PRIJELAZA** u kojem ćete opisati vašu proizvodnju i mjere koje ćete primijeniti kako bi vaša proizvodnja bila u skladu sa zahtjevima ekološke proizvodnje.

Ako imate oranice zatražite **ZAHTJEV ZA ODOBRENJEM PLODOREDA**.

Plodored obuhvaća tekuću godinu, odnosno godinu u kojoj tražite odobrenje, prethodne dvije godine te naredne dvije godine.



U slučaju da ekološki biljni repro materijal nije dostupan pošaljite nam **ZAHTJEV ZA ODOBRENJEM KORIŠTENJA NEEKOLOŠKOG BILJNOG REPO MATERIJALA**.

Prije prodaje, provjerite jeste li pravilno označili vaše EKO proizvode putem **ZAHTJEVA ZA ODOBRENJEM DEKLARACIJA/ETIKETA**

uz koju ćete priložiti izgled deklaracije te sastav proizvoda.



Ako tijekom godine dođe do promjena u vašoj proizvodnji (npr. nove parcele, novi proizvod, promjena vlasništva...) ispunite i dostavite **OBAVIJEST O PROMJENAMA NA SUBJEKTU**.

2. PREVENTIVNE MJERE

Sukladno članku 28. uredbe (EU) 2018/ 848 kako bi se spriječilo onečišćenje proizvodima ili tvarima koji nisu odobreni za upotrebu u ekološkoj proizvodnji obvezni ste poduzeti mjere predostrožnosti u svakoj fazi proizvodnje, pripreme i distribucije.

Ako postoje određeni rizici u vašoj proizvodnji bit će vam dostavljene izjave u kojima ćete opisati preventivne mjere koje poduzimate kako bi se izbjegla prisutnost neodobrenih proizvoda i tvari.

IZJAVA KLIJENTA O RIZICIMA

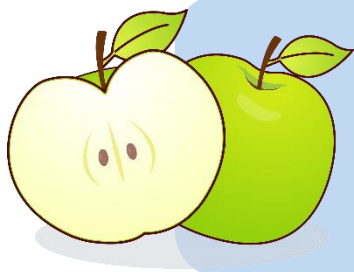
- u kojoj ćete opisati moguće rizike i mjere predostrožnosti koje ćete poduzeti.



Ako vaše parcele graniče s neekološkim susjedima (ili drugim rizicima) ispunite IZJAVU - RIZIK RUBNIH ČESTICA u kojoj ćete opisati način na koji ćete postupati kako bi izbjegli kontaminaciju vaših parcela i proizvoda.

IZJAVA O ŽETVI/BERBI

- kojom se obvezujete da ćete urod urod s navedenih rizičnih granica u širini od 10 m posebno ubirati, transportirati, skladištiti i prodavati kao neekološki.



Ako imate iste proizvode u različitim statusima dostavite nam izjavu IZJAVA KLIJENTA O ŽETVI/BERBI PROIZVODA RAZLIČITIH STATUSA.

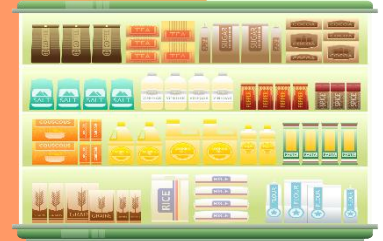
U slučaju berbe/žetve sa parcela koje graniče s potencijalnim rizikom i berbe/žetve proizvoda različitih statusa obavijestite AgriBioCert najmanje 48 h prije žetve/berbe.

3. SLJEDIVOST PROIZVODA I BILANCA MASE

Sukladno članku 1. Delegirane uredbe (EU) 2021/ 771 stručna kontrola uključuje provjeru sljedivosti i provjeru bilance mase.

Stoga, za vrijeme kontrole pripremite sve potrebne dokumente za kontrolora. Dokumentaciju koju morate pripremiti je navedena u dokumentu PRIPREMA ZA KONTROLU – SAVJETI I UPUTE kojeg možete pronaći na našim web stranicama pod „Obrasci“.

Ako se bavite pripremom/preradom kako bismo provjerili bilancu mase ispunite IZJAVU O SASTAVU PROIZVODA, u kojoj ćete upisati podatke vezane za sastav vašeg proizvoda.



4. SUMNJA NA NEPRAVILNOST

Ako posumnjate da proizvod koji je namijenjen za upotrebu ili stavljanje na tržište kao ekološki ili kao proizvod iz prijelaznog razdoblja nije u skladu s Uredbom (EU) 2018/848 morate provjeriti je li ta sumnja utemeljena.

U članku 1. Provedbene uredbe (EU) 2021/ 279 su opisani koraci koje morate poduzeti u slučaju sumnje na nesukladnost.

Ako se sumnja na nesukladnost odnosi na ulazni ekološki proizvod ili proizvod iz prijelaznog razdoblja provjerite:

- odgovaraju li informacije na oznaci ekološkog proizvoda ili ekološkog proizvoda iz prijelaznog razdoblja informacijama na priloženim dokumentima;
- odnose li se informacije na dostavljenom certifikatu doista na kupljeni proizvod.



Oops!

Ako mislite da možete kontrolirati uzrok prisutnosti neodobrenih proizvoda ili tvari, dužni ste istražiti moguće uzroke prisutnosti neodobrenih proizvoda ili tvari.

Ako ste ustanovili nesukladnost ili ako se sumnja ne može otkloniti obavijestite AgriBioCert o istoj te uz dopis dostavite sve potrebne dokumente za provođenje istrage.



Prema novim propisima svaku nesukladnost/nepravilnost i/ili sumnju na nepravilnost treba odmah prijaviti nadležnom tijelu.

Kako biste izbjegli moguće nesukladnosti savjetujemo vam da nas, prije kupnje bilo kakvih sredstava (gnojiva, sredstva za zaštitu, hrana za životinje, aditivi, itd.), kontaktirate kako biste provjerili da su navedena sredstva dopuštena u ekološkoj proizvodnji.



Za dodatne informacije pročitajte sljedeće provedbene i delegirane Uredbe:

PROVEDBENA UREDBA KOMISIJE (EU) 2021/279 kojom se utvrđuju detaljna pravila za provedbu Uredbe (EU) 2018/848 Europskog parlamenta i Vijeća o kontrolama i drugim mjerama kojima se osiguravaju sljedivost i sukladnost u ekološkoj proizvodnji i označivanju ekoloških proizvoda

DELEGIRANA UREDBA KOMISIJE (EU) 2021/771 o dopuni Uredbe (EU) 2018/848 Europskog parlamenta i Vijeća utvrđivanjem posebnih kriterija i uvjeta za provjere evidencije u službenim dokumentima u okviru službenih kontrola u ekološkoj proizvodnji i službenih kontrola skupina subjekata

PROVEDBENA UREDBA KOMISIJE (EU) 2021/2119 o utvrđivanju detaljnih pravila o određenim evidencijama i izjavama koje se zahtijevaju od subjekata i skupina subjekata te o tehničkim sredstvima za izdavanje certifikata

Sve obrasce navedene u ovom dokumentu možete pronaći na našim web stranicama

www.agribiocert.com